



家を着せ替える？



1 新築分譲住宅

成城学園前



販売価格 11,800(税込)万円

小田急線「成城学園前」駅徒歩10分

明正小学校 学区(現地より約1,250m)

【物件概要】

□所在 / 世田谷区成城5丁目 □土地面積 / 136.70㎡ □建物面積 / 105.48㎡

□完成 / 平成30年7月 □取引態様 / 媒介

完全予約制内覧会開催

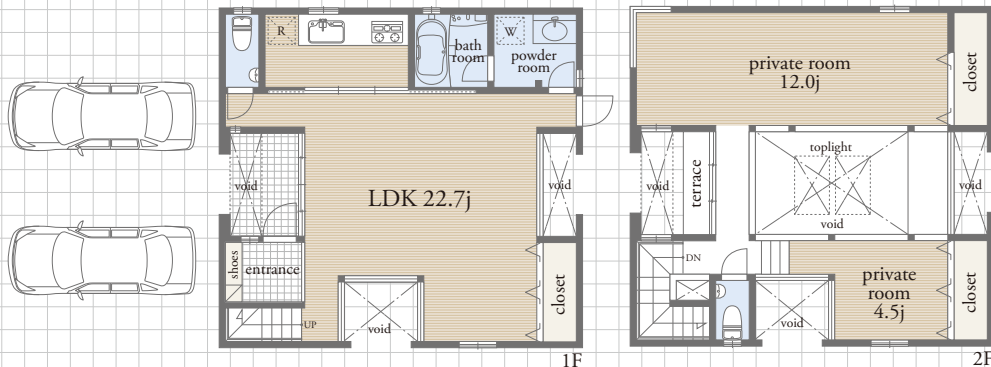
※写真は全て現地竣工写真です

完成後に間取の変更ができる柔軟な設計

ライフスタイルに合わせ、住む人にも自由な発想でカスタマイズできる新しい家のカタチ



base design



Concept

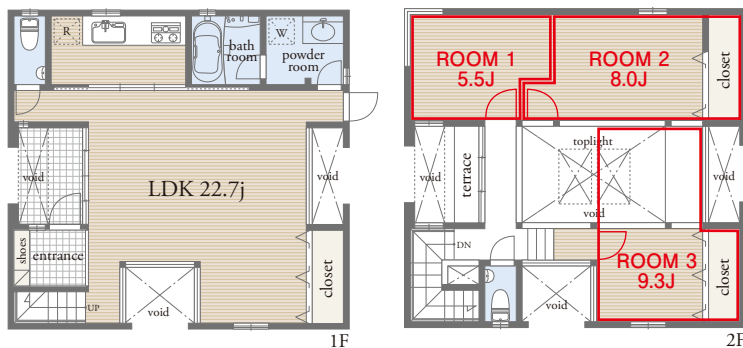
しっかりとした構造体・耐震性・耐久性を十分に確保したまま、ライフスタイルの変化に合わせて住む家を変えるのではなく、その都度間取を変えたり、好みの壁紙を選んで変えたり、まるで服を着替えるかのように家も着替える「住み続ける家」の提案です。

コンセプトデザインを大切に確保したまま、どんな間取に変えても開放感を保ち続ける住まいです。

case 1 [夫婦+子供2人]

3LDK。2階のお部屋を広く使いたい

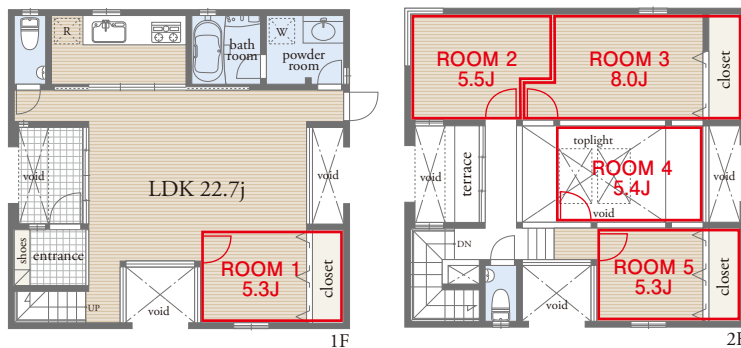
- 1階のLDK空間はそのまま、2階個室の拡張に対応。
- テラスに接した2階ホールは家族みんなのスペースとして活用。



case 2 [夫婦+子供3人+両親]

5LDK。個室数を最大限確保したい

- 子供の成長と共にそれぞれの部屋を用意。さらに両親との同居も想定。
- 1階リビングの一部を個室にして最大限部屋数を確保。客間としても活用できそう。
- 2階は部屋数が多くなるが、テラスに接するホール空間はゆったり確保。



*記載の間取りはイメージの為、現況と異なる場合があります。(現況を優先いたします。)

2 建築条件付宅地分譲

成城学園前 6,350 万円

小田急線「成城学園前」駅徒歩16分 駅バス6分「入間町3丁目」駅徒歩3分



販売現地

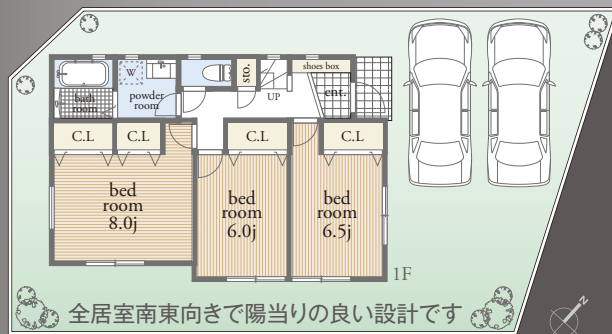
【物件概要】
 □所在/調布市入間町3丁目 □土地面積/145.85㎡ □地目/宅地 □用途地域/第一種低層住居専用地域 □建ぺい率/40% □容積率/80% □現況/更地 □取引態様/媒介 ※景観地区

※建築条件付宅地分譲とは土地の売買契約成立後3ヶ月以内に売主または売主の指定する建築会社との間において建築請負契約を結ぶことが販売の条件となります。万一不成立の場合は土地の売買契約は白紙となり、受領した金員は全額お返し致します。
 ※掲載推奨プランは当該物件における提案プランをご紹介したもので、本宅地販売において、この建築プランが義務づけられるものではありません。

土地面積 145.85㎡ の角地 限定1区画

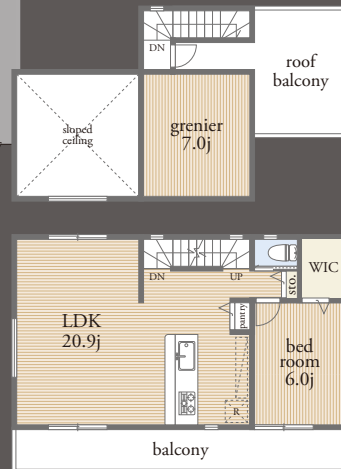
【参考プラン例】 □建物面積/112.64㎡

【全体区画図】



全居室南東向きで陽当りの良い設計です

※実測図ではありません。



2F

株式会社 アドキャスト

恵比寿本店

■東京都知事免許(3)第86581号 ■(公社)首都圏不動産公正取引協議会加盟 ■(公社)全日本不動産協会会員 ■(公社)不動産保証協会会員

〒150-0022
 東京都渋谷区恵比寿南1-25-1 ブラックスビル5F
 TEL)03-5773-4111 FAX)03-5773-4114
 E-mail)info@ad-cast.co.jp

0120-917-150

http://www.ad-cast.info/

アドキャスト で検索してください。



ご来店いただいた方に
「わかる!使える!」
住宅購入塾を
プレゼント致します!!

※図面と現況が異なる場合は現況を優先とさせていただきます。
 ※広告制作中に売却の際はご容赦ください。 ※広告有効期限/平成30年8月末日