

01 新築分譲住宅 JR総武線・東京メトロ半蔵門線「錦糸町」駅徒歩12分

錦糸町 5,780万円



建物完成イメージ
※このイメージは図面を基に描いたもので、実際とは多少異なる場合があります。

【物件概要】
□所在/墨田区石原4丁目□土地面積/44.13㎡□建物面積/87.11㎡□完成予定/平成30年3月□建築確認番号/第17UDI2S建01176号□取引態様/媒介



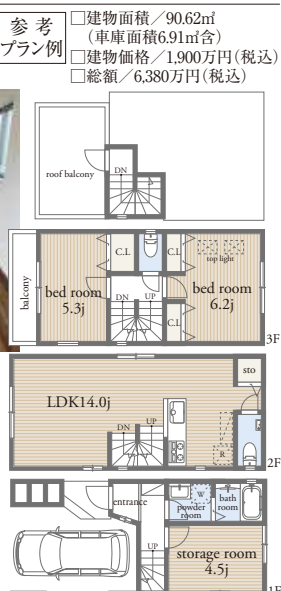
- 南道路面
- 屋上ルーパバルコニー
- ロフト付
- カースペース有
- フラット35S利用可

02 建築条件なし宅地分譲 JR総武線・東京メトロ半蔵門線「錦糸町」駅徒歩9分

錦糸町 4,480万円



【物件概要】□所在/墨田区亀沢4丁目□土地面積/42.32㎡(別途私道持分2.17㎡有)□地目/宅地□用途地域/準工業地域□建ぺい率/70%□容積率/240%□取引態様/媒介



参考プラン例
□建物面積/90.62㎡(車庫面積6.91㎡含)
□建物価格/1,900万円(税込)
□総額/6,380万円(税込)

- 整形地
- 駅徒歩9分
- 南側は視界が開けており陽当たり良好
- 建築条件なし、お好きなハウスメーカーで建築できます

03 新築分譲住宅 都営浅草線「本所吾妻橋」駅徒歩8分

本所吾妻橋 5,990万円



建物完成イメージ
※このイメージは図面を基に描いたもので、実際とは多少異なる場合があります。



【物件概要】□所在/墨田区本所3丁目□土地面積/48.68㎡(別途私道持分2.97㎡有)□建物面積/87.88㎡□完成予定/平成30年1月□建築確認番号/JCIA確認17第00334号□取引態様/媒介

- 15帖分の屋上ルーパバルコニー
- ウォークインクローゼット

駅徒歩8分 玄関カードキー 床暖房2箇所

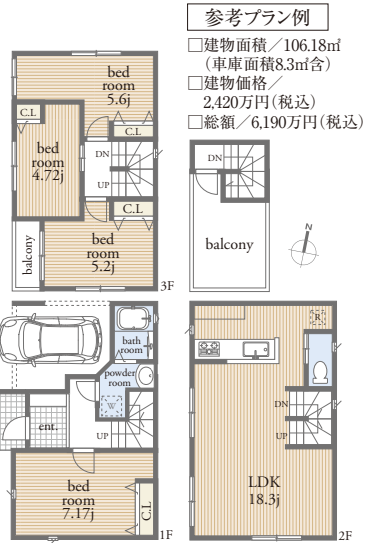
04 建築条件付宅地分譲 都営新宿線「菊川」駅徒歩3分「住吉」駅徒歩9分「森下」駅徒歩12分

菊川 3,770万円



3線3駅利用可能

【物件概要】□所在/墨田区菊川3丁目□土地面積/50.35㎡□地目/宅地□用途地域/準工業地域□建ぺい率/60%□容積率/300%□取引態様/媒介



参考プラン例
□建物面積/106.18㎡(車庫面積8.3㎡含)
□建物価格/2,420万円(税込)
□総額/6,190万円(税込)

現地販売会開催 今週の[土][日][祝] 案内時間/10:00~17:00 現地まで送迎いたします。下記フリーダイヤルにご予約ください。

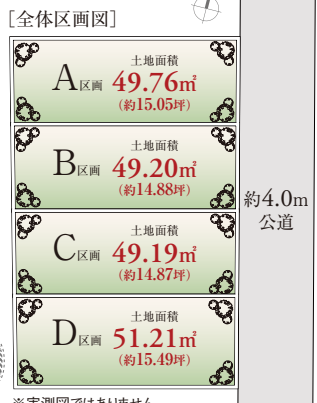
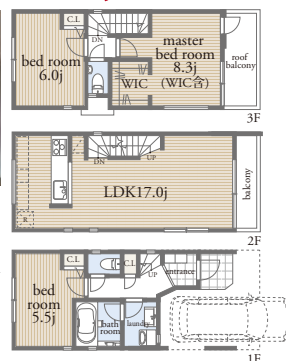
現地販売会開催 今週の[土][日][祝] 案内時間/10:00~17:00 現地まで送迎いたします。下記フリーダイヤルにご予約ください。

05 建築条件付宅地分譲 都営新宿線「大島」駅徒歩7分「西大島」駅徒歩8分

大島 3,580万円



参考プラン(内装イメージ)
D区画参考プラン例
□土地面積/51.21㎡
□建物面積/92.17㎡(車庫面積10.28㎡含)
□土地価格/3,650万円
□建物価格/1,830万円(税込)
□総額/5,480万円(税込)



※実測図ではありません。

駅徒歩7分 西側公園敷地につき開放感良好

【物件概要】□所在/江東区大島4丁目□土地面積/49.19㎡~51.21㎡(セットバック部分0.78㎡~0.83㎡有)□地目/宅地□用途地域/第一種住居地域□建ぺい率/60%□容積率/300%□販売区画数/全4区画今回販売4区画□土地価格/3,580万円~3,650万円□設備/都市ガス・公共下水・公営水道・東京電力□現況/古家有(更地渡し)□取引態様/媒介

06 建築条件なし宅地分譲 JR総武線「亀戸」駅徒歩15分 東武亀戸線「東あずま」駅徒歩7分

亀戸 新価格 2,480万円



駅徒歩7分 東武亀戸線「亀戸水神」駅徒歩10分も利用可 建築条件なし、お好きなハウスメーカーで建築できます

【物件概要】□所在/墨田区立花1丁目□土地面積/42.25㎡(協定部分0.138㎡含)□地目/宅地□用途地域/準工業地域□建ぺい率/80%□容積率/200%□取引態様/媒介

現地販売会開催 今週の[土][日][祝] 案内時間/10:00~17:00 現地まで送迎いたします。下記フリーダイヤルにご予約ください。



錦糸町支店

アドキャスト 錦糸町支店

検索

