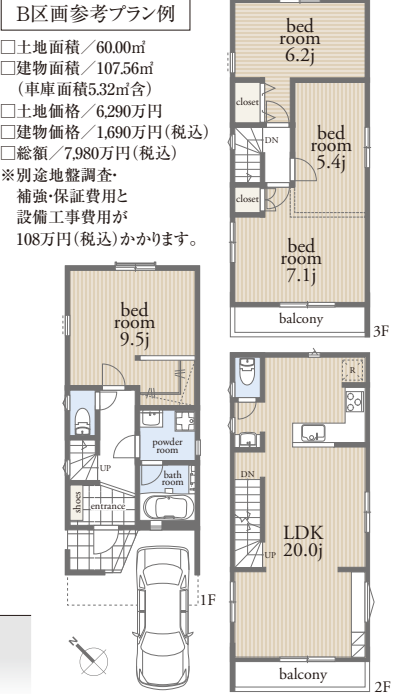
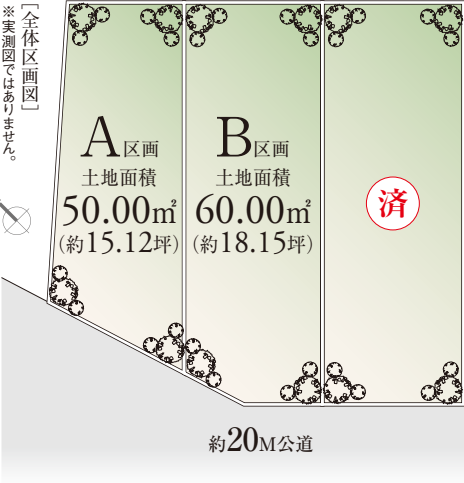


01 建築条件付宅地分譲 JR山手線・京浜東北線「田端」駅徒歩6分 JR山手線「駒込」駅徒歩10分

田端 5,390万円より

南西側約20m公道面につき陽当り・開放感良好  
 駅徒歩6分 2線3駅利用可能  
 芸術家達が集う田端文士村



[物件概要] □所在/北区田端5丁目 □土地面積/50.00㎡・60.00㎡ □地目/宅地 □用途地域/第一種住居地域 □建ぺい率/60% □容積率/300% □販売区画数/全3区画今回販売2区画 □土地価格/5,390万円・6,290万円 □設備/都市ガス・公共下水・公営水道・東京電力 □現況/古家有(更地渡し) □取引態様/媒介 ※景観法、文化財保護法、土地区画整理事業施工地区

現地販売会開催 今週の[土][日] 案内時間/10:00~17:00 現地まで送迎いたします。下記フリーダイヤルにご予約ください。

02 建築条件なし宅地分譲 東京外口南北線「西ヶ原」駅徒歩2分

西ヶ原 9,680万円

土地面積103.53㎡  
 接道間口約9.8m  
 滝野川小学校 学区

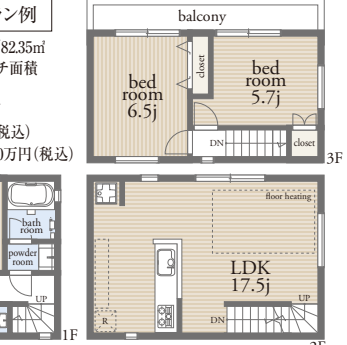
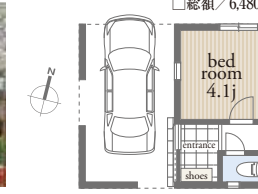


[物件概要] □所在/北区西ヶ原3丁目 □土地面積/103.53㎡ □地目/宅地 □用途地域/近隣商業地域 □建ぺい率/80% □容積率/300%(240%) □現況/古家有(更地渡し) □取引態様/媒介

03 建築条件付宅地分譲 東京メトロ千代田線「千駄木」駅徒歩4分

千駄木 4,550万円

駅徒歩4分 建物フリープラン  
 整形地 千駄木小学校 学区

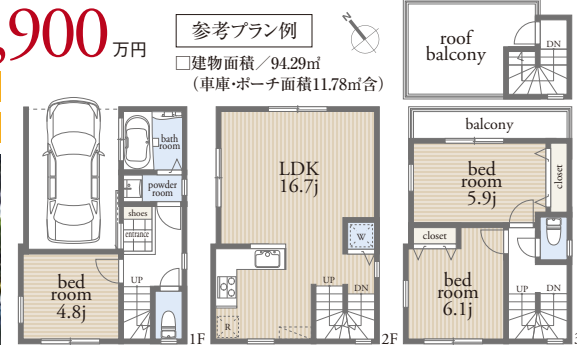


[物件概要] □所在/文京区千駄木3丁目 □土地面積/40.79㎡ □地目/宅地 □用途地域/商業地域 □建ぺい率/80% □容積率/240% □現況/更地 □取引態様/媒介

04 建築条件付宅地分譲 JR山手線「駒込」駅徒歩6分

駒込 4,900万円

駅徒歩6分 整形地  
 昭和小学校・第九中学校 学区



[物件概要] □所在/文京区本駒込5丁目 □土地面積/42.87㎡ □地目/宅地 □用途地域/近隣商業地域 □建ぺい率/80% □容積率/300% □現況/更地 □取引態様/媒介

05 売マンション 都営三田線「西巢鴨」駅徒歩3分 JR埼京線「板橋」駅徒歩9分 都電荒川線「新庚申塚」駅徒歩8分

パークタワー滝野川 6,680万円



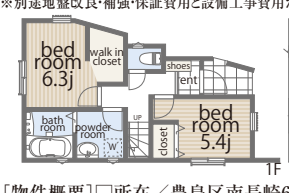
駅徒歩3分 3LDK・24階部分  
 平成25年11月築  
 全居室南東向き  
 三井不動産レジデンシャル旧分譲  
 オール電化 床暖房付

[物件概要] □所在/北区滝野川6丁目 □専有面積/68.44㎡ □バルコニー面積/12.94㎡ □構造/RC造地下2階付地上28階建24階部分 □築年月/平成25年11月 □管理費/月22,170円 □修繕積立金/月6,840円 □管理形態/全部委託(日勤) □取引態様/専任媒介

06 建築条件付宅地分譲 西武池袋線「東長崎」駅徒歩6分 都営大江戸線「新江古田」駅徒歩10分 西武池袋線「江古田」駅徒歩11分

東長崎 4,690万円

駅徒歩6分 限定1区画  
 参考プラン例 北西側水路敷につき角地のような開放感

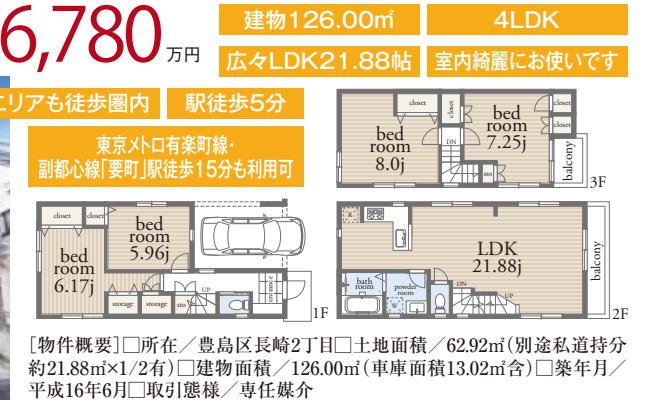


[物件概要] □所在/豊島区南長崎6丁目 □土地面積/65.06㎡(別途私道持分約3.29㎡有) □地目/宅地 □用途地域/第一種住居地域 □建ぺい率/60% □容積率/160% □現況/古家有(更地渡し) □取引態様/媒介 ※景観法、東京都建築安全条例

07 中古一戸建 西武池袋線「椎名町」駅徒歩5分・「東長崎」駅徒歩12分

椎名町 6,780万円

池袋エリアも徒歩圏内 駅徒歩5分  
 東京メトロ有楽町線・副都心線「要町」駅徒歩15分も利用可



[物件概要] □所在/豊島区長崎2丁目 □土地面積/62.92㎡(別途私道持分約21.88㎡×1/2有) □建物面積/126.00㎡(車庫面積13.02㎡含) □築年月/平成16年6月 □取引態様/専任媒介

■東京都知事免許(3)第86581号 ■(公社)首都圏不動産公正取引協議会加盟 ■(公社)全日本不動産協会会員 ■(公社)不動産保証協会会員

ADCAST 駒込支店 アドキャスト 駒込支店 検索

〒113-0021 東京都文京区本駒込6-25-6 1F トービール駒込1階  
 TEL)03-5940-8555 FAX)03-5940-8551  
 E-mail)info@ad-cast.co.jp  
<http://komagome.ad-cast.info/> 0120-917-197

