

浜田山

駅徒歩7分!

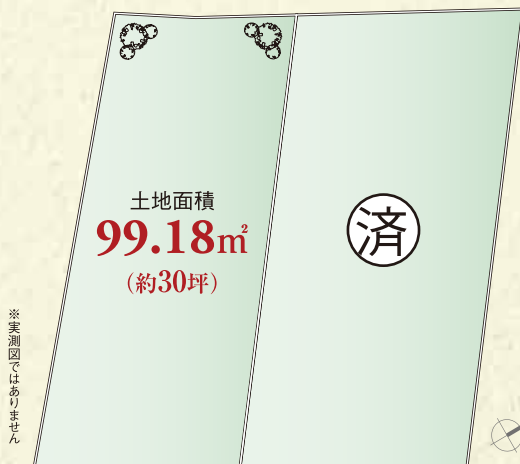
東南道路で陽当り良好

現地販売会開催 今週の[土][日][祝]

受付時間10:00~17:00 お気軽に下記までお問い合わせ下さい。平日のご案内も承っております。



販売現地



土地面積 **99.18㎡**
(約30坪)

済

東南道路

- 徒歩9分圏内で2駅利用可能
- 建築条件なし、好きなハウスメーカーで建築できます
- 高井戸第三小学校まで約720m(徒歩約9分)
- 柏の宮公園まで約480m(徒歩約6分)

最終1区画

- 【参考プラン例】
- 建物面積/98.43㎡
 - 建物価格/1,680万円(税込)
 - 総額/8,660万円(税込)

■掲載推奨プランは当該物件における提案プランをご紹介したもので、本宅地販売において、この建築プランが義務づけられるものではありません。

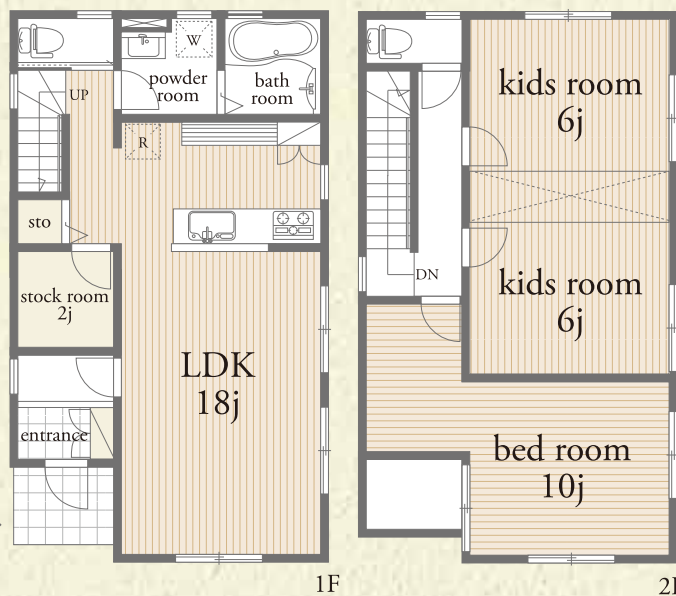


柏の宮公園

土地面積 30坪

6,980万円

【物件概要】
□所在/杉並区浜田山1丁目 □土地面積/99.18㎡(別途セットバック持分有) □地目/宅地 □用途地域/第一種低層住居専用地域 □建ぺい率/50% □容積率/100% □取引態様/媒介



1F

2F



現地周辺案内図

株式会社 **アドキャスト** 高円寺支店

0800-919-8333

- 東京都知事免許(3)第86581号
- (公社)首都圏不動産公正取引協議会加盟
- (公社)全日本不動産協会会員
- (公社)不動産保証協会会員

〒166-0003 東京都杉並区高円寺南4-44-6 ユンズビル1F
[TEL]03-5307-8333 [FAX]03-5307-8335 [E-mail]info@ad-cast.co.jp



売却不動産 募集中

即金買取 OK!

豊富な知識と情報量でお応えします。お気軽にご相談ください。
| 高額買取 | 相談無料